

Den nye generation

Rengørings- og desinfektionsmaskiner til laboratorier



Større kapacitet.
Større renhed.
Større fleksibilitet.



Fordele med Miele

Mieles rengørings- og desinfektionsmaskiner muliggør analysen rengøring af laboratorieglass og laboratorieutensilier. Samtidig behandles materialerne særligt skånsomt. Anbefales af førende fabrikanter af laboratorieglass som DURAN Group.



Større kapacitet

- Større kapacitet (op til 130 injektorer til laboratorieglass). Den større opvaskebeholder i kombination med det helt nye sortiment af vogne og kurve vil spare tid, frastillingsplads samt investering.
- Den nye tilkobling på bagvæggen gør det muligt at udnytte hele overfladen i vogne og kurve.
- Laboratorieglassene står hurtigere til rådighed igen, og ophobning af rekvisitter bliver mindre.



Større renhed

- Fremragende rengøringsydelse
- Pumpe med variabel omdrejningstal til perfekt spuletryk i hver programfase.
- En ny laserteknologi minimerer muligheden for, at snavs og blod kan aflejres i samlingerne i opvaskebeholderen. Herved optimeres hygiejnen.
- Ingen varmelegemer i opvaskebeholderen.
- Flerkomponent-filtersystem fjerner særdeles effektivt smudspartikler fra rengøringsvandet.
- Spuletryk- samt spulearmsovervågning, der med det samme registrerer et evt. faldende spuletryk eller blokeringer øger sikker opvask.
- Ledningsevnekontrollen garanterer den korrekte vandkvalitet.



Større fleksibilitet

- Det nye modulopbyggede kurvekoncept giver maksimal fleksibilitet, da modulerne kan kombineres og let sættes sammen til forskellige behov.
- Stor fleksibilitet med de mange kombinationsmuligheder.
- Behovet for færre kurve og indsætter reducerer investeringsomkostningerne og kræver mindre opbevaringsplads.
- De mange standardprogrammer og de anvendelsespecifikke programmer gør det muligt at optimere rengøringen af flere utensilier.

Innovation i kompakt form: større kapacitet, større renhed, større fleksibilitet

Med de nye rengørings- og desinfektionsmaskiner PG 8583 og PG 8593 foretager Miele Professional et innovativt spring. Serien er kendetegnet ved en intelligent kombination af nydesignede tekniske komponenter, nye branchespecifikke programmer og kontrolfunktioner og opnår derved en helt unik sikker og effektiv rengøring — innovationer til større ydelse og pålidelighed.



Innovationer i detaljer: komfort og ergonomi



Design og betjeningskoncept

Det nye design og den intuitive betjening muliggør en særlig nem betjening af rengørings- og desinfektionsmaskinerne i den krævende arbejdsdag på laboratoriet.

- Den nye styring er placeret centralt i en intelligent kombination af dørgreb og betjeningspanel. Med den gennemgående ståloverflade kan maskinen betjenes komfortabelt efter princippet "Touch på stål".
- Skråt betjeningspanel giver bedre læsbarhed.
- Display med 3 linjer og intuitiv vejledning til enkel betjening.
- Programmer til samtlige brancher samt frie pladser til kundespecifikke programmer.
- Frit programmerbare taster til direkte valg af program.
- Gennemgående plant panel på dørgreb giver let rengøring af overfladen - høj hygiejne.



Ergonomi

Den let tilgængelige saltbeholder i døren og AutoClose-funktionen letter arbejdsforløbet for brugeren.

- Den patenterede saltbeholder i døren har en kapacitet på ca. 2 kg salt. Påfyldningen sker helt bekvemt og ergonomisk, uden at man skal bukke sig fremad. Desuden skal kurve og vogne ikke løftes ud af opvaskemaskinen, for at man kan komme til saltbeholderen.
- AutoClose: En let kontakt mellem dør og maskine er nok til at døren lukkes automatisk i. Med minimal kraftanvendelse opnås således en sikker lukning af opvaskemaskinen.



Højeffektiv tørring

De nye rengørings- og desinfektionsmaskiner er afhængigt af model forsynet med den aktive varmlufttørring DryPlus eller tørringsfunktionen EcoDry.

- EcoDry: Efter programslut åbnes døren automatisk med Auto-Open, så snart temperaturen i opvaskebeholderen er faldet til under 70 °C. Restfugtighed kan således let slippe ud af opvaskemaskinen, og rekvisitterne tørrer hurtigere.
- Varmlufttørring DryPlus i PG 8593 er den optimale løsning ved snæverhalsede laboratorieglasser og laboratorieutensilier. Med HEPA-filteret i klasse H13 opnås optimal partikeladskillelse fra tørringsluften. Filteret er nemt tilgængeligt via soklen fortil.

Innovationer i detaljer: effektiv spuleteknik og sikre rengøringsprocesser



Patenteret BLPM-pumpe med variabel hastighed

Kernen i den nye generation af rengørings- og desinfektionsmaskiner er den unikke BLPM-pumpe med variabel hastighed (Brushless Permanent Magnet Motor) og integrerede varmelegemer.

- Direkte opvarmning af vandet i pumpen sparer tid.
- Højt spuletryk i rengøringsfasen sikrer opløsning af kraftige tilsmudsninger og optimal rengøring af snæverhalsede laboratorieglasser og laboratorieutensilier.
- Lavt spuletryk til ensartet overfladeskyl på alle flader i neutraliseringsfasen.
- Meget lille vand- og energiforbrug med konstant optimalt spuletryk.
- Let at vedligeholde takket være den sidste nye teknik.



Hygiejnisk opvaskebeholder

De nye rengørings- og desinfektionsmaskiner er forsynet med en helt ny opvaskebeholder med øget kapacitet.

- En ny laserteknologi minimerer muligheder for, at snavs og blod kan aflejres i samlingerne i opvaskebeholderen. Herved optimeres hygiejnen.
- Da der ikke er varmelegemer i opvaskebeholderen, udelukkes yderligere en risiko for aflejring, samt at plastdele fra kurvene kan falde ned og smelte fast.
- Mere plads i opvaskebeholderen giver en større kapacitet pr. fyldning (fx 128 laboratoriefasker eller 98 pipetter sammen med yderligere laboratorieglass).



Kurvetilkobling på bagvæggen

Den nye vandtilkobling af over- og underkurve samt andet tilbehør til bagvæggen sikrer optimal fremføring af vand, sæbe og tøringsluft. Bedre økonomisk udnyttelse af ressourcer.

- De kortere vandveje minimerer tab af spuletryk og vandtemperatur.
- Automatisk lukning af ventilerne, når de ikke er i brug, sikrer et uændret højt spuletryk.
- Brug af kurvetilkobling til vandforsyning og varm luft til indvendig tørring af rekvisitterne.



Optimerede spulearme

Det nye spulearmskoncept er en konsekvent videreudvikling af de to forrige serier og giver således maksimal pålidelig rengøring.

- De forskellige typer af dyser fremmer opløsningen af tilsmudsninger og giver en bedre overskyllning af rekvisitterne.
- Optimeret rengøringsydelse ved et mindre vandforbrug.



Sikkerhed med kontrol

De nye rengørings- og desinfektionsmaskiner leveres med en spuletryks- og spulearmskontrol. Nogle modeller leveres med en ledningsevnekontrol. Disse højtudviklede sensorer bidrager signifikant til opnåelse af en pålidelig rengøringsproces.

- Blokerende rekvisitter registreres med det samme.
- Reduceret spuletryk som følge af fx for stor skumdannelse i opvaskebeholderen registreres.
- Afvigelse af vandets ledningsevne i slutskyttet i forhold til det foreskrevne registreres.
- Takket være maskinsensorerne registreres straks afvigelser fra de nødvendige programparametre, så fejlen kan udbedres med det samme.

De nye rengørings- og desinfektionsmaskiner PG 8583 og PG 8593



Rengørings- og desinfektionsmaskine	PG 8583
Bredde	600
Højde, dybde [mm]	835 (820*), 600
Korteste programtid** [min]	19
Kapacitet	Eksempelvis 128 laboratoriefasker eller 98 pipetter sammen med øvrige laboratorieglass

EcoDry-tørring

Afhængig af model op til to integrerede doseringspumper til flydende midler

Varmelegeme 8,5 kW (3N AC 400V 50 Hz). Tilslutning koldt vand (15°C), varmt vand (65°C), AD-vand (15°C)

* Underbygningsmodel ** Rengøring og desinfektion



Rengørings- og desinfektionsmaskine	PG 8593
Bredde	600
Højde, dybde [mm]	835 (820*), 600
Korteste programtid** [min]	18
Kapacitet	Eksempelvis 128 laboratoriefasker eller 98 pipetter sammen med øvrige laboratorieglass
Integreret varmlufttørring DryPlus	
Integreret doseringpumpe til flydende rengøringsmiddel	
Varmelegeme: 8,5 kW (3N AC 400V 50Hz), tilslutning til koldt vand (15°C), varmt vand (65°C), AD-vand (15°C)	

* Underbygningsmodel** Rengøring og desinfektion

Innovative rengøringsprogrammer



Med det innovative programudstyr i den nye rengørings- og desinfektionsmaskine PG 85 er det muligt at udnytte det forbedrede design af opvaskebeholderen, den effektive spuleteknik og den øgede injektorydelse optimalt. Alle maskiner råder desuden over 2 frit programmerbare programpladser til individuelle programmer. Resultat: fremragende rengøringsresultater med minimale forbrugsværdier.

Injektor Plus

Med de optimerede vandveje via tilkoblingen på bagvæggen og det modulopbyggede tilbehørssystem kan der i den nye generation rengøres 4 injektormoduler pr. fyldning. Med pumpen med variabel hastighed opnås et tilstrækkeligt spuletryk, der sikrer analysen rengøring af laboratorieglassene i de 4 injektormoduler.

Mini

Mini-programmet udmærker sig med de særligt lave forbrugsværdier. I forhold til programmet Universal spares der hér over 45 % vand, og også energiforbruget samt programtiden er lavere. Mini-programmet er især egnet til rengøring af let tilsmudsede utensilier (fx kombination af overkurv og underkurv med tilsvarende indsatser til bredhalsede laboratorieglass eller 2 injektormoduler pr. fyldning).

Derudover råder de to maskintyper PG 8583 og PG 8593 over 2 frie programpladser, der kan anvendes kundespecifikt.

Programmer, programtider, forbrugsdata

PG 8583	Rengøring				Energi [kWh]	Tørring	
	Tid [min]	KV [l]	VV [l]	AD [l]		Tid [min]	Energi [kWh]
Universal	33	4,5	31,5	18,5	1,7	3	–
Standard	28	5,0	14,0	18,5	1,7	2	–
Intensiv	35	4,5	23,5	27,5	1,9	3	–
Anorganica	37	5,0	24,0	27,5	1,8	2	–
Organica	39	0,0	37,0	18,5	2,0	3	–
Injektor Plus	38	6,0	42,0	24,0	1,8	3	–
Pipetter	41	7,5	37,5	45,0	1,8	2	–
Kunststof	33	36,0	0,0	18,5	1,5	–	–
Mini	19	0,0	19,0	9,5	0,8	–	–
Olie-program	40	0,0	47,0	18,5	1,9	3	–
Special 93°C-10'	51	11,9	29,6	14,0	3,3	3	–
Skyl AD-vand	6	–	–	10,0	–	–	–
Afskylling	4	10,0	–	–	–	–	–

PG 8593	Tid	KV	VV	AD	Energi	Tid	Energi
Universal	33	4,5	31,5	18,5	2,1	37	0,7
Standard	28	5,0	14,0	18,5	2,8	37	0,7
Intensiv	35	4,5	23,5	27,5	2,3	37	0,7
Anorganica	36	5,0	24,0	27,5	2,4	37	0,7
Organica	38	–	37,0	18,5	1,8	37	0,7
Injektor Plus	38	6,0	42,0	24,0	2,0	37	0,7
Pipetter	40	7,5	37,5	45,0	2,3	47	0,6
Kunststof	33	36,0	–	18,5	1,6	52	0,7
Mini	18	–	19,0	9,5	2,3	37	0,7
Olie-program	39	–	47,0	18,5	1,6	37	0,7
Special 93°C-10'	51	11,9	29,6	14,0	1,5	79	1,4
Skyl AD-vand	6	–	–	10,0	1,6	–	–
Afskylling	4	10,0	–	–	3,0	–	–
Tørring	–	–	–	–	–	40	0,7

Kompetent og innovativ



- Intensivt udviklings- og samarbejde
- Retningsgivende procesudvikling og produktstyr



SCHOTT
DURAN

SCHOTT
DURAN
500 ml





Innovationer i detaljer: større effektivitet med vogne og indsatser

For at kunne rengøre laboratorieglass og laboratorieutensilier sikkert og skånsomt tilbyder Miele Professional et bredt sortiment af over- og underkurve, vogne samt indsatser. Med introduktionen af rengørings- og desinfektionsmaskinerne i PG 85-serien er tilbehørssystemet komplet revideret.

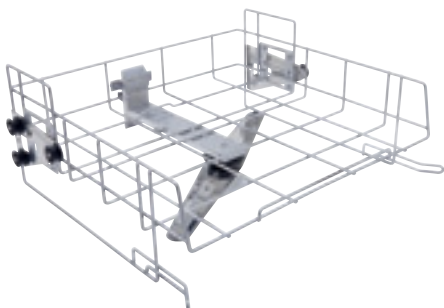
Større effektivitet

Med det nye tilbehør udnyttes opvaskemaskinen endnu bedre, så der kan rengøres flere laboratorieglass og laboratorieutensilier og rekvisitter pr. maskinfyldning. En anden fordel er det reviderede vand- og luftkredsløb: Opvaskevand og tørringsluft ledes med minimalt tryktab og den korteste vej ud i spulearmene og injektor-systemerne, så den bedste effekt opnås. Koblingsventilerne lukkes, når de ikke anvendes, hvorved der opnås optimale trykforhold. En anden fordel ved det nye tilbehør er, at modulsystemet gør fremtidige udvidelser enklere.

Eksempler på anvendelse i laboratorier / anbefalet til rengørings- og desinfektionsmaskiner	PG 8583	PG 8593
Eksempler på laboratorieglass, basis	•	•
1 x overkurv A 101, 1 x underkurv A 150, 1 x modul A 300, 1 x modul A 301		
Eksempler på laboratorieglass, store mængder	•	•
1 x overkurv A 100, 2 x modul A 302, 1 x underkurv A 150, 2 x modul A 301		
Eksempler på pipetter og laboratorieglass	•	•
1 x underkurv A 150, 1 x modul A 301, 1 x modul A 303		
Eksempler på målecylinder og andre laboratorieglass	•	•
1 x underkurv A 150, 1 x modul A 301, 1 x modul A 306		
Eksempler på pipetter, lange	•	•
1 x vogn A 200		

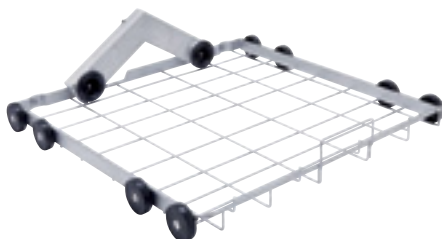
Eksempler på tilbehør Laboratorieglass, basis





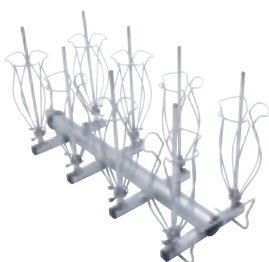
A 101 overkurv/lafette

- Åben front
- Til indsatser
- Højdejusterbar
- Bestykningshøjde 160 +/- 30 mm
- Indbygget spulearm
- H 206, B 528, D 527 mm



A 150 underkurv/moduler

- Underkurv med to modultilkoblinger
- Til maks. to injektormoduler eller indsatser
- Automatisk lukning af ventilerne, når de ikke er i brug
- H 154, B 528, D 546 mm



A 300 modul/laboratorieglass 2 x 4

- Til laboratorieglass som fx erlenmeyerkolber, rundkolber, laboratorieflasker, målekolber og målecylindre
- 8 x injektordyse E 352 (6 x 220 mm)
- 8 x E 354 lås til dyse
- H 241, B 200, D 479 mm



A 301 modul/laboratorieglass 3 x 6

- Til laboratorieglass som fx erlenmeyerkolber, rundkolber, laboratorieflasker, målekolber og målecylindre
- 6 x injektordyser med kunststofstuds ID 110 (2,5 x 110 mm)
- 6 x injektordyse E 351 (4 x 160 mm)
- 6 x lås til dysee E 353
- 6 x injektordyse E 352 (6 x 220 mm)
- 6 x lås til dyse E 354
- H 241, B 232, D 479 mm

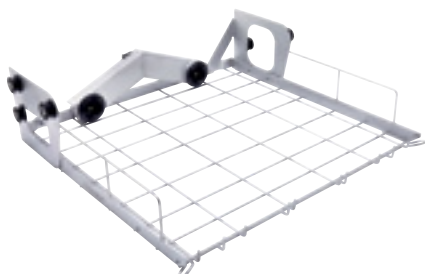


Ekstra: A 802 spuledyse

- Ved anvendelse af rengøringsmiddel i pulverform
- Anvendes med injektormoduler for at spule vaskemiddelrester ud af doseringskammeret
- H 187, B 30, D 15 mm

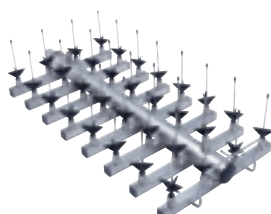
Eksempler på tilbehør Laboratorieglass, store mængder





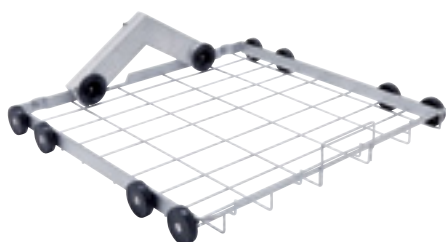
A 100 overkurv/moduler

- Overkurv med to modultilkoblinger
- Til maks. to injektormoduler eller indsætter
- Ventiler låses automatisk, når de ikke anvendes
- H 141, B 528, D 525 mm



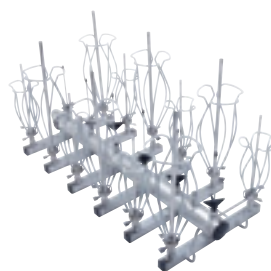
2 x A 302 modul/laboratorieglass 4 x 8

- Til laboratorieglass som fx erlenmeyerkolber, rundkolber, laboratorieflasker, målekolber og målecylindre
- 32 x injektordyser med kunststofstuds ID 110 (2,5 x 110 mm)
- H 132, B 215, D 479 mm



A 150 underkurv/moduler

- Underkurv med to modultilkoblinger
- Til maks. to injektormoduler eller indsætter
- Ventilerne lukker automatisk, når de ikke er i brug
- H 154, B 528, D 546 mm



2 x A 301 modul/laboratorieglass 3 x 6

- Til laboratorieglass som fx erlenmeyerkolber, rundkolber, laboratorieflasker, målekolber og målecylindre
- 6 x injektordyse med kunststofstuds ID 110 (2,5 x 110 mm)
- 6 x injektordyse E 351 (4 x 160 mm)
- 6 x lås til dyse E 353
- 6 x injektordyse E 352 (6 x 220 mm)
- 6 x lås til dyse E 354
- H 241, B 232, D 479 mm

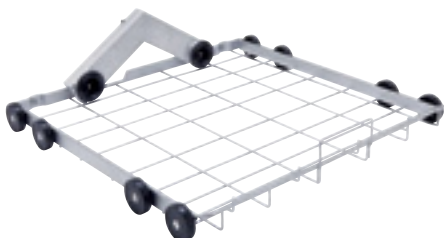


Option: A 802 spuledyse

- Ved anvendelse af rengøringsmiddel i pulverform
- Til brug med injektormoduler til at spule vaskemiddelrester ud af sæbekammer
- H 187, B 30, D 15 mm

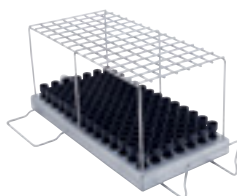
Eksempler på tilbehør Pipetter og laboratorieglass





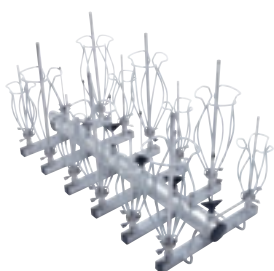
A 150 underkurv/moduler

- Underkurv med to modultilkoblinger
- Til maks. to injektormoduler eller indsætter
- Ventiler lukkes automatisk, når de ikke er i brug
- H 154, B 528, D 546 mm



A 303 modul/pipetter

- Til fx 98 måle- og fuldpipetter
- 150 mm høj ramme
- H 185, B 225, D 471 mm



A 301 modul/laboratorieglass 3 x 6

- Til laboratorieglass som fx erlenmeyerkolber, rundkolber, laboratorief flaske, målekolber og målecylindre
- 6 x injektordyse med kunststofstuds ID 110 (2,5 x 110 mm)
- 6 x injektordyse E 351 (4 x 160 mm)
- 6 x lås til dyse E 353
- 6 x injektordyse E 352 (6 x 220 mm)
- 6 x lås til dyse E 354
- H 241, B 232, D 479 mm

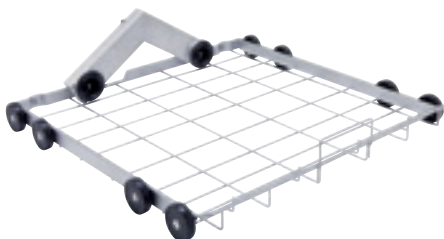


Ekstra: A 802 spuledyse

- Ved anvendelse af rengøringsmiddel i pulverform
- Anvendes med injektormoduler for at spule vaskemiddelrester ud af doseringskammeret
- H 187, B 30, 15 mm

Eksempler på udstyr Målecylinder og andre laboratorieglass





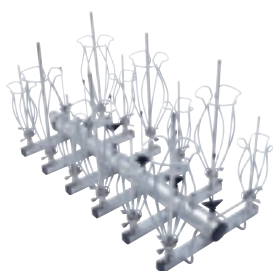
A 150 underkurv/moduler

- Underkurv med to modultilkoblinger
- Til maks. to injektormoduler eller indsætter
- Ventiler lukker automatisk, når de ikke anvendes
- H 154, B 528, D 546 mm



A 306 modul/målecylinder

- Til laboratorieglass, særligt store målecylindre
- Kapacitet: Fire 1 - 2 l-målecylindre, høj form eller to 1 - 2 l-målecylindre, lav form samt yderligere to, høj form
- Rilsanbelagt
- H 418, B 235, D 471 mm



A 301 modul/laboratorieglass 3 x 6

- Til laboratorieglass som fx erlenmeyerkolber, rundkolber, laboratorief flaske, målekolber og målecylindre
- 6 x injektordyse med kunststofstuds ID 110 (2,5 x 110 mm)
- 6 x injektordyse E 351 (4 x 160 mm)
- 6 x lås til dyse E 353
- 6 x injektordyse E 352 (6 x 220 mm)
- 6 x lås til dyse E 354
- H 241, B 232, D 479 mm



Ekstra: A 802 spuledyse

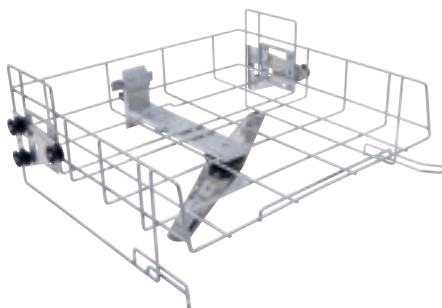
- Ved anvendelse af rengøringsmiddel i pulverform
- Anvendes med injektormoduler for at spule vaskemiddelrester ud af doseringskammeret
- H 187, B 30, D 15 mm

Over- og underkurve, vogne kan anvendes i PG 8583 og PG 8593



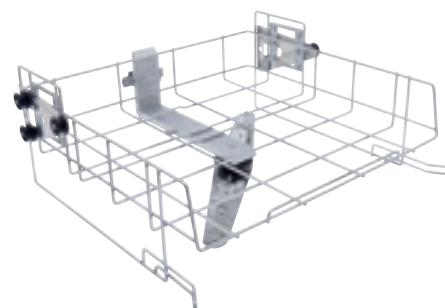
A 100 overkurv/moduler

- Overkurv med to modultilkoblinger
- Til maks. to injektormoduler eller indsats
- Ventiler lukker automatisk, når de ikke anvendes
- H 141, B 528, D 525 mm



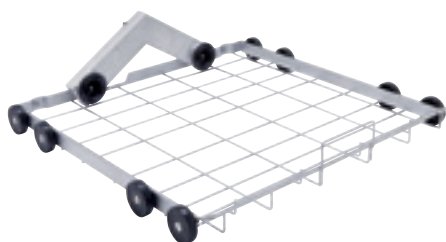
A 101 overkurv/lafette

- Åben front
- Til indsats
- Højdejusterbar
- Bestykningshøjde 160 +/- 30 mm
- Indbygget spulearm
- H 206, B 528, D 527 mm



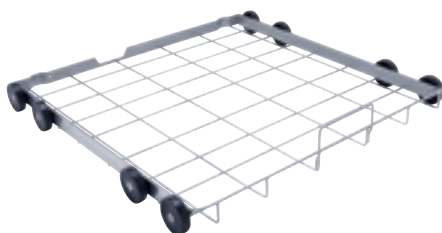
A 102 overkurv/lafette

- Åben front
- Til indsats
- Højdejusterbar
- Bestykningshøjde 205 +/- 30 mm
- Indbygget spulearm
- H 206, B 528, D 527 mm



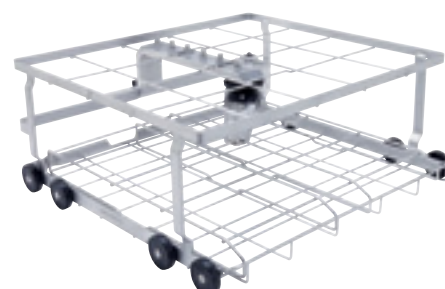
A 150 underkurv/moduler

- Underkurv med to modultilkoblinger
- Til maks. to injektormoduler eller indsats
- Ventiler lukker automatisk, når de ikke anvendes
- H 154, B 529, D 546 mm



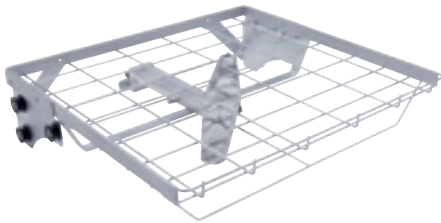
A 151 underkurv/lafette

- Til gængse DIN-sikurve samt diverse indsats
- Bestykningshøjde afhængig af overkurv
- H 88, B 529, D 110 mm



A 202 vogn

- Til fx 4 DIN-sikurve i 2 niveauer
- Indbygget spulearm
- Bestykningsmål nedefra:
Niveau 1 med flytbar hylde: H 95, B 519, D 485 mm, uden flytbar hylde: H 135, B 494, D 500 mm
Niveau 2: H 135, B 516, D 462 mm
- 6 ekstra tilslutningsmuligheder med Luer-Lock-forbindelse
- H 223, B 529, D 542 mm



A 103 overkurv/lafette

- Åben front
- Til indsatser
- Bestykningshøjde 95 mm
- Indbygget spulearm
- Særligt egnet til rengøring af DIN-sikurve samt andre anvendelser med lav højde i kombination med vogn A 202
- H 133, B 528, D 528 mm



A 802 spuledyse

- Ved anvendelse af rengøringsmiddel i pulverform
- Anvendes med injektormoduler for at spule vaskemiddelrester ud af doseringskammeret
- H 187, B 30, D 15 mm

Injektormoduler til laboratorieglass kan anvendes med overkurv A 100 og underkurv A 150



A 300 modul/laboratorieglass 2 x 4

- Til laboratorieglass som fx erlenmeyerkolber, rundkolber, laboratorief flaske, målekolber og målecylindre
- 8 x injektordyse E 352 (6 x 220 mm)
- 8 x E 354 lås til dyse
- H 241, B 200, D 479 mm



A 300/1 modul/laboratorieglass 2 x 4

- Til laboratorieglass som fx erlenmeyerkolber, rundkolber, laboratorief flaske, målekolber og målecylindre
- 8 x injektordyse med kunststofstuds ID 220 (6 x 220 mm)
- H 242, B 178, D 479 mm



A 301 modul/laboratorieglass 3 x 6

- Til laboratorieglass som fx erlenmeyerkolber, rundkolber, laboratorief flaske, målekolber og målecylindre
- 6 x injektordyse med kunststofstuds ID 110 (2,5 x 110 mm)
- 6 x injektordyse E 351 (4 x 160 mm)
- 6 x lås til dyse E 353
- 6 x injektordyse E 352 (6 x 220 mm)
- 6 x lås til dyse E 354
- H 241, B 232, D 471 mm



A 301/2 modul/laboratorieglass 3 x 6

- Til laboratorieglass som fx erlenmeyerkolber, rundkolber, laboratorief flaske, målekolber og målecylindre
- 18 x injektordyse med kunststofstuds ID 160 (4 x 160 mm)
- H 181, B 220, D 479 mm



A 302 modul/laboratorieglass 4 x 8

- Til laboratorieglass som fx erlenmeyerkolber, rundkolber, laboratorief flaske, målekolber og målecylindre
- 32 x injektordyse med kunststofstuds ID 110 (2,5 x 110 mm)
- H 132, B 215, D 479 mm

A 301/3 modul/laboratorieglass 3 x 6

- (uden ill.)
- Til butyrometer
- 18 x SD-B injektordyse til butyrometer
- H 261, B 180, D 479 mm



A 301/1 modul/laboratorieglass 3 x 6

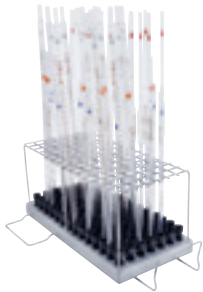
- Til laboratorieglass som fx erlenmeyerkolber, rundkolber, laboratorieflaske, målekolber og målecylindre
- 18 x injektordyse E 351 (4 x 160 mm)
- 18 x lås til dyse E 353
- H 181, B 216, D 479 mm



A 302/1 modul/laboratorieglass 4 x 8

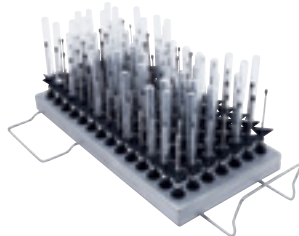
- Til laboratorieglass som fx erlenmeyerkolber, rundkolber, laboratorieflaske, målekolber og målecylindre
- 32 x injektordyse E 351 (4 x 160 mm)
- 32 x lås til dyse E 353
- H 181, B 235, D 479 mm

Injektormoduler og -vogne til pipetter og centrifugeglas kan anvendes med PG 8583 og PG 8593



A 303 modul/pipetter

- til fx 98 måle- og fuld pipetter
- 150 høj holder
- H 185, B 225, D 471 mm



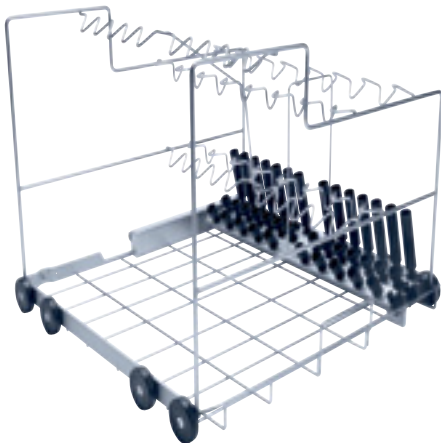
A 304 modul/centrifugeglas

- Til 98 små rør, fx centrifugeglas, reagensglas eller autosamplerrør
- H 130, B 222, D 471 mm



A 306 modul/målecylinder

- Til laboratorieglass især store målecylindre
- Kapacitet: fire 1 - 2 liters målecylindre, høj form eller 1 - 2 liters målecylindre, lav form samt yderligere to, høj form
- Rilsanbelagt
- H 418, B 235, D 471 mm



A 200 vogn

- Til 38 pipetter i 3 rækker
- 1. Række 10 pipetter - 100 ml, afstand 20 mm
- 2. Række 14 pipetter - 25 ml, afstand 26 mm
- 3. Række 14 pipetter - 10 ml, afstand 26 mm
- H 397, B 529, D 546 mm



Tilbehør til rengøring med destilleret vand



PG 8595 Aqua Purificator

Skab til 2 patroner med ionbytter-masse
VE P 2000 / VE P 2800

- Kan anvendes til PG 8582, PG 8592
- Generelt anbefalet kvalitet til slutsfyl < 19 $\mu\text{S}/\text{cm}$
- H 835 (820), B 300, D 600 mm
- Fritstående, kan underbygges
- Kabinet i stål eller hvidt



CM ConductivityMeter

Ledningsevne til demineraliserede vandpatroner VE P 2000 og VE P 2800

- Oplyst display på 1 linje
- 10 kontaktpunkter i måleområde
0 - 199,9 $\mu\text{S}/\text{cm}$
- Optisk og akustisk alarm til udskiftning af patron
- Optiske og akustiske fejlmeddelelser
- Montering på væg
- Tilslutning til ekstern LED (ekstra)
- Ved levering medfølger en målecelle samt 3/4" trykslanger til tilslutning til patroner og maskine
- H 118, B 235, D 110 mm
- Indgang: 100 - 240V, 50/60 Hz, 85 mA;
udgang: 9V, 400 mA, 3,6 VA



VE P 2000

Patron med ionbyttermasse, fyldt

- Trykfast patron i rustfrit stål
- H 410, Ø 230 mm
- Komplet med udluftnings- og overtryksventil
- Fyldt med 12,5 liter homogent blandet, regenererbar ionbytter-masse



VE P 2800

Patron med ionbyttermasse, fyldt

- Trykfast patron i rustfrit stål
- H 570, Ø 230 mm
- Komplet med udluftnings- og overtryksventil
- Fyldt med 19 liter homogent blandet, regenererbar ionbytter-masse



LP 2800

Patron til ionbyttermasse, tom

- Kan fyldes med 19 liter engangs-ionbyttermasse

E 315 engangs-ionbyttermasse

- 20 l homogent blandet ionbytter-masse til LP 2800
- Karton med 2 poser à 10 liter, vakuumpakket i svejselukkede plastposer
- Filterpose til udskiftning

E 316 refill

- Plasttønde med låg og tragt til 30 liter ionbytter-masse

SK quick-kobling til vandpatroner

- Adapter til hurtig udskiftning af patron bestående af:
- 2 x VA stiktilslutning 3/4 "/SK, skrues direkte på patronen
- 2 x quick-koblinger med 3/4" PVC dobbeltnippel inkl. tætninger til eksisterende slangesæt

UfZ adapter til dobbelt-patroner

- Hvis der arbejdes med to patroner, kan disse 2 x VA 3/4" stiktilslutninger skrues på den ekstra patron. Dermed bortfalder demontering af stiktilslutninger på den første patron.

Tilbehør til dosering af proceskemikalier



PG 8596 doseringsskab

Opbevaringsskab til proceskemikalier og doseringsmoduler

- H 835 (820), B 300, D 600 mm
- Kompatibelt med PG 8582, PG 8592
- Fritstående, kan underbygges
- Skab med aftagelig dør
- Kabinet i rustfrit stål eller hvidt
- Indvendige mål: H 690/380/285 mm (øverste skuffe taget ud/nederste/øverste skuffe), B 250 mm, D 555/425 mm (uden/med spildbakke og doseringsmoduler)

Opdelt i 2 niveauer:

udtræksskuffe på teleskopskinner med spildbakke til beholdere med proceskemikalier.

Beholderstørrelser

I alt kan der opbevares 6 x 5 liters beholdere (L 245 x B 145 x H 225 mm*).

På den nederste skuffe kan der desuden anbringes større beholdere:

- 2 à 10 l: 140 x 193 x 307 mm
- 2 à 10 l: 223 x 203 x 321 mm
- 2 à 10 l: 229 x 193 x 323 mm
- 2 à 10 l: 194 x 204 x 353 mm
- 1 à 20 l: 289 x 233 x 396 mm
- 1 à 25 l: 288 x 234 x 456 mm

* Kun muligt med doseringsmodul DOS K 85/1 med kort sugerør.



DOS K 85/1 doseringsmodul

- Til flydende midler som alkaliske rengøringsmidler, kemiske desinfektionsmidler, neutraliseringsmidler
- Slangedoseringspumpe, kan indstilles via maskinens elektroniske styring
- Integreret doseringskontrollfunktion til højere processikkerhed iht. EN ISO 15883
- Kort sugelanse (200 mm) til 5 liters beholdere inkl. kontrol af påfyldningsmængde
- Lednings længde: 3,00 m
- Sugerørs længde: 1,80 m



DOS K 85 doseringsmodul

- Som DOS K 85/1
- Dog med 300 mm sugelanse til 5- og 10 liters beholdere (lang sugelanse)
- Ekstra: ombygningssæt (nr. 5 45 80 34) til sugelanse (10–30 liters beholdere)

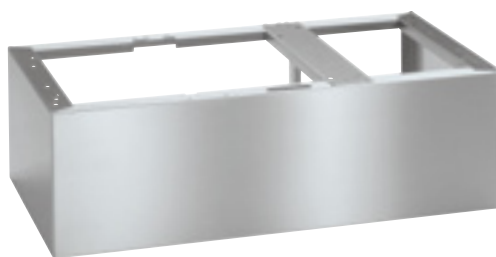
Tilbehør

Sokler



UG 30-60/60-85 sokkel

- Til PG 8583 og PG 8593
- Sokkel i rustfrit stål, skrues fast på maskine
- H 300, B 600, D 600 mm



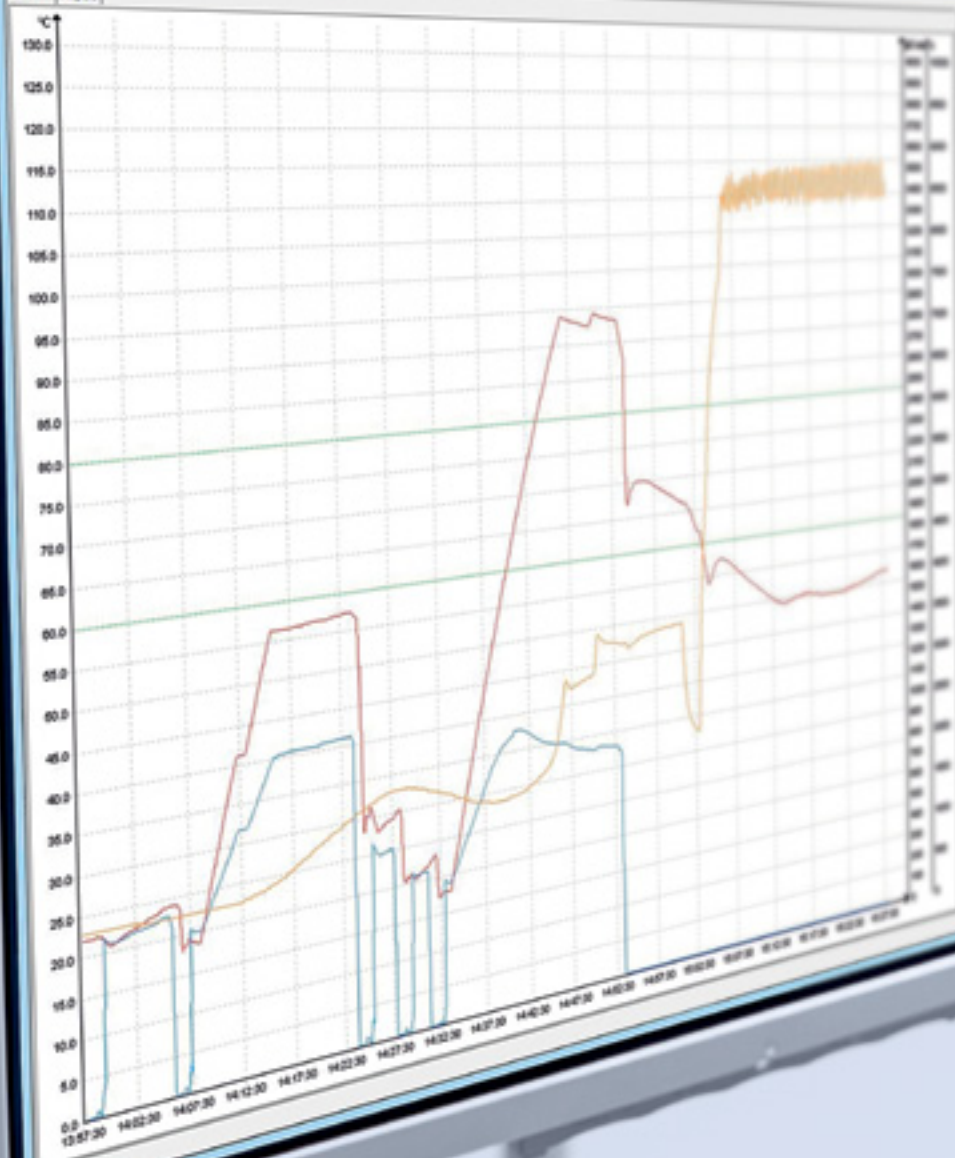
UG 30-90/60-85 sokkel

- Til PG 8583 og PG 8593
- i forbindelse med PG 8595 eller PG 8596
- Sokkel i rustfrit stål, skrues fast på maskine
- H 300, B 900, D 600 mm

SegoSoft - [Aufzeichnung: Demo - Zyklus beendet]

File Edit View Options Help
Datei Bearbeiten Ansicht Archiv Diagramm Aufzeichnung Geiste Extras Fenster ?

Chart Report



Parameter	Value
Temperature	115.0
Pressure	1.0
Flow Rate	1.0
Power	1.0
Time	14:00:00
...	...

Ready

Muligheder for procesdokumentation

Miele Professional tilbyder en egen komplet løsning til procesdokumentation, der også kan anvendes til de nye rengørings- og desinfektionsmaskiner i PG 85-serien og omfatter dokumentationssoftwaren Segosoft Miele Edition samt skræddersyede kommunikationsmoduler og tilbehør. Således sikres komplet dokumentation for korrekt rengøring - et betydeligt kvalitetsløft, der ikke mindst også giver retssikkerhed.

Omfattende

Med den brugervenlige Segosoft Miele Edition kan der foretages en præcis dokumentation af rengøringen og desinfektionen samt alle andre rengøringstrin (sterilisation, kontrol, forsegling).

- Automatisk optegnelse af procesrapport, rutinekontroller og vedligeholdelse.
- Digital og papirbaseret registrering.
- Retssikker dokumentation.

Fleksibel

Afhængig af omstændighederne og krav på stedet, kan dokumentationen ske via to forskellige kommunikationsmoduler.

- RS232-modul: Basisløsningen til små installationer, tilslutning af protokolprinter PRT 100 og USB-tilslutning Segosoft Miele Edition.
- Ethernet-modul: Standard kommunikationsmodul med udvidet funktionalitet (automatisk konfiguration, output fra grafikprotokoller, mulighed for opgradering), derfor særligt velegnet til direkte PC-tilslutning og netværkstilslutning.

Muligheder for procesdokumentation

Med de nye rengørings- og desinfektionsmaskiner kan der realiseres forskellige løsninger til dokumentationen. På den måde er det muligt at tilpasse til kravene på de forskellige laboratorier.



1. Direkte tilkobling til en PC

Rengørings- og desinfektionsmaskinen tilsluttes direkte via ethernet-modulet til en PC med Segosoft Miele Edition. Forbindelsesledningen kan være op til 13 meter lang, hvorved maskinen kan tilsluttes til en PC på laboratoriet eller til en allerede eksisterende PC i rummet ved siden af.

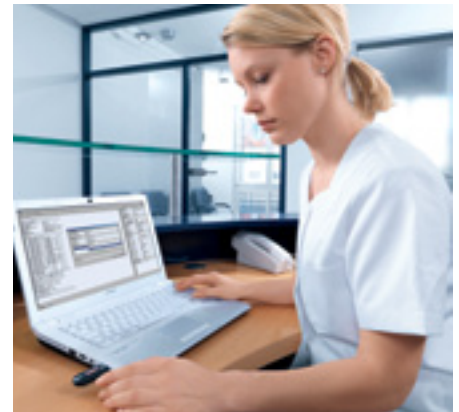
- Korte veje og nem håndtering med chargefrigivelse på stedet i hygiejnerummet.
- Maks. fleksibel løsning ved tilslutning af en eller flere maskiner i hygiejnerummet. Automatisk dataoverdragelse fra maskinen til softwaren.



2. Tilslutning til netværk

Rengørings- og desinfektionsmaskinen tilsluttes via laboratoriets ethernet-modul eller interne netværk. Analyse og behandling af protokoldata kan fx således ske på en central PC.

- Brug af en allerede eksisterende PC på laboratoriet.
- Automatisk dataoverdragelse fra maskine til software.



3. Elektronisk dokumentation via USB-stik

Mellemlagring af procesdata på et USB-stik der er forbundet med rengørings- og desinfektionsmaskinen via RS232-kommunikationsmodulet. Procesdata læses efterfølgende ind i dokumentationssoftwaren.

- Kræver ikke meget af PC- eller netværksinfrastruktur.
- Brug af en allerede eksisterende PC på laboratoriet.

Segosoft® Miele Edition



4. Procesdokumentation pr. printer

Procesdata printes på en etiketprinter (PRT 100), der forbindes via RS232-kommunikationsmodulet. Printene arkiveres.

- Meget nem løsning.
- Protokoller forefindes direkte på papir.
- Valg af kort og lang protokol.

Segosoft Miele Edition 7

Tilslutning til Segosoft Miele Edition 7 kræver kun et ethernet-modul. Udover online-aktivering af licenser og automatisk konfiguration af software til en særlig hurtig og nem ibrugtagning er automatisk signaturopdatering også muligt.

- Anvendes med en eller to licenser.
- Dokumentation i PDF-format PDF/A1.
- Langtidsarkivering iht. ISO 19005-1:2005.
- Certificeret kvalitet for sikkerhedsfunktionalitet af BSI (Bundesamt für Sicherheit in der Informationstechnik).

XKM RS232 10 Med

XKM RS232 10 Med

- RS232-modul.
- Basisløsning til printertilslutning,
- USB-stik.
- Kan gemme op til 24 korte/lange protokoller, ingen grafiske protokoller.

XKM 3000 L Med

- Ethernet-modul.
- Universal-løsning til PC og netværk.
- Udvidet funktionalitet (kan opdateres).
- Ringbuffer til op til 30 procesprotokoller og 2 grafiske protokoller.



Dokumentationsmuligheder i sammenligning

	PC-direkte tilslutning	Netværkstilslutning	Dokumentation via USB	Printer
Dokumentation: procesprotokol	•	•	•	•
Dokumentation: temperatur-/trykkurver	•	•	–	–
Dokumentation: rutinekontroller	•	•	•	–
Dokumentation: vedligeholdelse	•	•	•	–
Avanceret digital signatur refererede til bruger	•	•	•	–
Manuel godkendelse via underskrift	–	–	–	•
Digital godkendelse med bruger/password	•	•	•	–
Komfort via korte veje i laboratoriet	+++	++	++	+++
Papirløs dataarkivering	•	•	•	–
Backup-funktion til datasikring	•	•	•	–
Retssikkerhed	•	•	•	•
Anskaffelsespris	+++	+++	++++	+

• = findes – = findes ikke + = ratingskala



NetBox.2

Procesdokumentationssystem

NetBox.2 er et komplet dokumentationssystem med forkonfigureret software. Systemet forbindes med rengørings- og desinfektionsmaskinen via et interface.

NetBox.2 samler alle relevante data for det valgte rengørings- og desinfektionsprogram. I normal drift sker dokumentationen helt automatisk. Det betyder maksimal driftssikkerhed, for NetBox.2 er dermed sikret mod brugerfejl. Procesdata samles først i et lager, hvor i alt op til 1000 programforløb kan mellemlagres. Derefter kan alle de samlede data arkiveres i netværket eller på en harddisk. I netværksdrift er betjening og kontrol muligt via en PC. Til dokumentationssystemet tilbydes desuden en fladskærm til visualisering af temperatur- og tidskurver samt rengøringsprotokoller. Systemet kan ligeledes leveres sammen med en strekcode- eller RFID-scanner til hurtig og sikker identifikation af maskinfyldninger. Desuden kan brugeren godkende eller spærre maskinfyldningen (efter processlut).

Krav til et effektivt system til procesdokumentation

- Komplet system med høj driftssikkerhed, inkl. forinstalleret og konfigureret software
- Sikker mod manipulation
- Nem at betjene
- Enkel installation
- Procesvisualisering
- Dokumentation relaterer til fyldning
- Dokumenteret godkendelse af fyldning
- Ekstra: langtidsarkivering i XML
- Touchscreen-betjening
- Scanner-betjening
- Maskin-statusmonitor
- Arkivering af data for fyldning
- Videregivelse af fyldnings-/godkendelsesdata til EuroSDS®
- Fyldnings-/godkendelsesdata kan anvendes af eksterne dokumentationssystemer
- Web-interface

Systemkomponenter

- NetBox.2 plus tastatur/mus samt nødvendige ledningsforbindelser til tilslutning af rengørings- og desinfektionsmaskinen

Ekstra:

- Fladskærm, hvis procesdata skal visualiseres direkte eller fyldninger skal registreres
- Strekkodescanner (med ledning eller trådløs med Bluetooth) til optimeret programbetjening og nem registrering af fyldning
- Transponderlæser, som alternativ til strekcodesystem
- Ethernet-Switch med 4 indgange (porte)
- Netværkskabel, hvis der ønskes adgang via et netværk
- Procesdokumentationssystemet findes også som ren software-løsning til installation på en Windows-PC.

Ibrugtagning:

Tilslutning til NetBox.2 sker via Miele Service. Ved integrering i kundens netværk skal en IT-medarbejder fra kunden være til stede.

Miele A/S
Erhvervsvej 2
2600 Glostrup
Tlf. +45 43 27 11 00
Tlf. Salg/Professional: +45 43 27 15 10
Tlf. Jylland +45 97 12 70 66
Telefax hovednr. +45 43 27 11 09
Telefax Salg/Professional +45 43 27 15 09

www.miele-professional.dk
info@miele.dk

Immer besser

Miele har siden 1899 været tro over for sin virksomhedsfilosofi: Immer besser. To ord, som danner grundlag for en kontinuerlig innovation samt sikrer en høj kvalitetsstandard.

Prisvinder

Mieles produkter produceres i højeste kvalitet, hvorfor Miele regelmæssigt vælges som det bedste og mest tillidsvækkende brand af forbrugerne. I undersøgelser opnår Miele endvidere topplacering i kategorien „Fair produktionsforhold“.

Alt fra samme leverandør

Miele Professional tilbyder holdbare vaske-maskiner og tørretumblere til professionelt brug samt tilbehør og konsulentytelser i samme høje kvalitet. Og skulle der opstå driftsforstyrrelser er Miele Service hurtigt fremme.